



AmericanBiltrite
CouvrePlanchers



AB PURE

CARREAUX ET ROULEAUX DE CAOUTCHOUC



AB PURE

Une formulation de revêtement de sol en caoutchouc qui évite la décoloration.

- ABPURE est une formule révolutionnaire brevetée qui conserve l'éclat des couleurs. Grâce à une meilleure solidité des couleurs, les produits AB PURE **ne décolorent pas à la lumière comparativement aux caoutchoucs traditionnels.**
- ABPURE est **le seul revêtement de sol en caoutchouc qui répond à la norme ASTM F 1515** (American Society for Testing and Materials).

Qui sommes-nous?

- Entreprise établie depuis plus de 100 ans.
- Manufacturier de revêtements de sol en caoutchouc depuis 1943.
- Produits fabriqués au Québec.
- Un des plus grands fabricants de revêtement de sol commercial au Canada.



UNE QUALITÉ À TOUTE ÉPREUVE

- Contient 10% de matières recyclées pré-consommation.
- Sans chlore ni PVC et certifié Floorscore® pour une meilleure qualité de l'air.
- Traité pour résister à la prolifération de champignons et de la moisissure.
- Caractéristiques antidérapantes conforme aux exigences de l'ADA.
- Confort exceptionnel sous le pied.
- Personnalisation avec logo ou design sur mesure possible grâce à l'hydrocoupe.
- Facile d'entretien.
- Faible coût dû au cycle de vie du produit.
- Souple, simple à installer et résistant – ne blanchira pas, ne se fendillera pas et ne se déchirera pas.

Complétez votre conception avec des accessoires dans les mêmes couleurs que vos planchers AB PURE*.

* Couleurs unies seulement. Référez-vous aux couleurs des profils ronds (sans granules).

GIRONS

Faciles à installer et offrant des propriétés de résilience et d'absorption acoustique maximales, les girons moulés sont tout indiqués pour les projets d'escaliers. Ils sont disponibles en 36, 48, et 72" en deux modèles : standard et une pièce, ainsi qu'en deux versions : pour applications générales et pour malvoyants.

Girons : relief rond régulier et mono-pièce pour usage général et avec bande de sécurité pour malvoyant

Épaisseur	3,17 m	1/8"
Dimensions	0,914 m	36"
	1,219 m	48"
	1,828 m	72"
Profondeur / régulier	314,33 mm	12-3/8"
Profondeur / mono-pièce	482,6 mm	19"
Profondeur-nez de marche	47,63 mm	1-7/8" Conforme aux normes de l'ADA
Rayon-nez de marche	6 mm	1/4" Conforme aux normes de l'ADA

SOUDURE À CHAUD / SOUDURE À FROID

La soudure à chaud est disponible pour les 36 couleurs AB PURE. Vous pouvez commander en utilisant le code ABW suivi du numéro de couleur suggéré dans la charte des couleurs AB PURE.

La soudure à froid est offerte en version transparente seulement.

PRO-TECH COVE

Soudées à chaud ou à froid, les plinthes Pro-Tech permettent de créer une barrière sanitaire durable, résistante à la perforation et étanche à l'humidité, la saleté et la contamination bactérienne et fongique. Un revêtement de sol de couleur coordonnée à celle du plancher est collé en usine sur une base en aluminium pour former des plinthes pratiques pouvant mesurer jusqu'à 12 pouces de hauteur, 12 pouces de base et 10 pieds de longueur.

Disponible en 36 Couleurs



ABS-34
Glacier



ABS-38
Acier



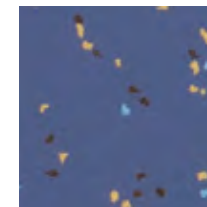
ABS-23 ◆
Anthracite



ABS-94
Champ de Myosotis



ABS-95
Bleu électrique



ABS-68
Parfum de Provence



ABS-31
Vallée de Gainsboro



ABS-33
Plage de galets



ABS-37
Gris cuirassé



ABS-90
Bleu poudre



ABS-92
Aquamarine



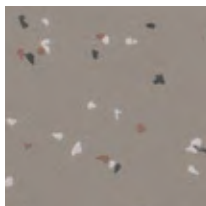
ABS-98 ◆
Lagon bleu



ABS-41
Lin



ABS-30
Château de sable



ABS-32
Sentier des Appalaches



ABS-83
Pistache



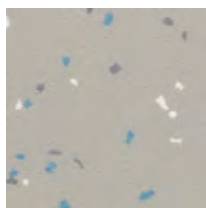
ABS-85
Vert olive



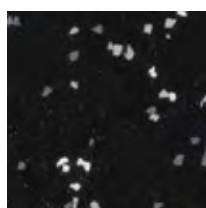
ABS-87
Toundra



ABS-15
Tempête de neige



ABS-35
Gris cendré



ABS-20
Nuit étoilée



ABS-45
Blé



ABS-36 ◆
Tan



ABS-39 ◆
Camouflage

Clarté et durabilité de la couleur. Garanti.

COULEURS SUR MESURE DISPONIBLES. Pour les projets spéciaux, des couleurs personnalisées peuvent être créées qui correspondent parfaitement à vos besoins. Quantité minimale requise à la commande.



ABS-73
Bonbons aux bananes



ABS-74
Chamois



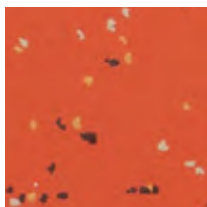
ABS-72
Limoncello



ABS-75
Orangerine



ABS-52
Terracotta



ABS-51
Capucine



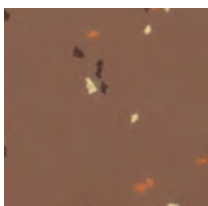
ABS-53
Terre de feu



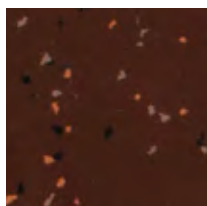
ABS-55
Rouge pompier



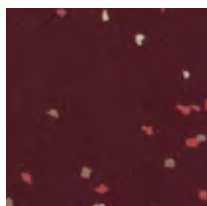
ABS-66
Maison de poupées



ABS-57
Marron



ABS-58
Espresso



ABS-56
Syrah

Pour les dimensions et épaisseurs voir fiche au verso.
Pour plus d'informations, veuillez vous référer à notre site Web.

Profils disponibles

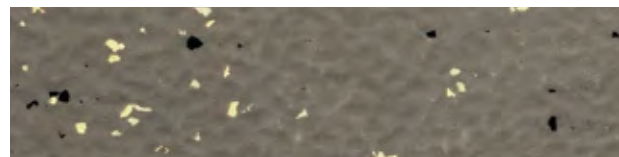
Pour obtenir le produit dans la texture et la couleur de votre choix, assurez-vous de bien spécifier les codes de textures et de couleur souhaités lors de la commande. Par exemple : ABS-66 pour «Imagine» dans la nuance «Maison de poupées».

ARDOISE



ABF

MARTELÉ



ABM

ROND



ABR

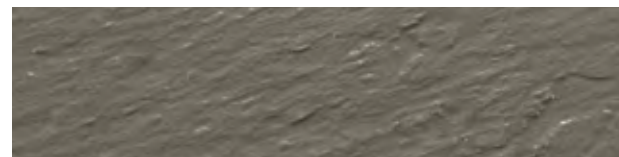
Profil rond seulement disponible en couleurs unies (sans granules)

IMAGINE (fini papier lisse)



**ABS/
ABT**

ARDOISE (SANS GRANULES)



ABA

Profil ardoise disponible dans les nuances signalées par ◆

*Autres profils disponibles, quantité minimale requise à la commande.
Veuillez vous référer au site Web pour plus d'informations.*



ABPURE^{MD}

SPECIFICATIONS TECHNIQUES

Épaisseur	Carreau	ABA, ABR, ABF, ABM, ABT ABT	3 mm 2 mm / 3 mm	0.118" 0.080" / 0.118"
Dimensions	Carreau	ABR ABR ABA, ABF, ABM, ABT ABA, ABF, ABM, ABT	900 mm x 900 mm 450 mm x 450 mm 905 mm x 905 mm 452 mm x 452 mm	35 1/2" X 35 1/2" 17 11/16" X 17 11/16" 35 11/16" X 35 11/16" 17 13/16" X 17 13/16"
Gauge	Rouleau	ABS	2 mm / 3 mm	0.080" / 0.118"
Sizes	Rouleau	ABS	1,5 m x 15,2 m	60" nominal x 50'
Composition	Homogène			
ASTM D 3389	Résistance à l'abrasion (H-18,500 g @ 1,000 tours (TUILES)		Passe	
ASTM E 648	Flux radiant critique CRF (W/cm ²)		> 0,45	
ASTM E 662	Densité de la fumée		≤ 450	
ASTM E 989 / E 492	Absorption du bruit (avec plafond suspendu)		IIC 59	
ASTM F 925	Résistance aux agents chimiques		Surpasse la norme	
ASTM F 970	Charge statique (modifiée à 1,000 psi pour les tuiles et 2,000 psi pour les rouleaux)		≤ 0.005"	
ASTM F 1514	Stabilité à la chaleur		ΔE ≤ 8	
ASTM F 1515	Stabilité à la lumière		ΔE ≤ 8	
ASTM F 1344	Revêtement de sol de caoutchouc en carreau		Class 1, A or B	
ASTM F 1859	Revêtement de sol de caoutchouc en rouleau		Type I	
ASTM G 21	Test de résistance Antimicrobienne/Antifongique		Passe (test 28 jours)	
Qualité de l'air intérieur(QAI) :	Composés organiques volatils (COV)		Certifié FloorScore par SCS sous le numéro SCS-FS-01492	
Adhésifs	AD-777		Circulation régulière	
	AD-535		Circulation roulante lourde, sous les lits des patients, zones d'entrée non-climatisées	
Garantie limitée contre l'usure			10 ans	
Résistance aux huiles	Le revêtement de sol ABPURE ^{MD} n'est pas recommandé dans un environnement où il peut être exposé aux huiles et aux graisses d'origine minérale, animale ou végétale.			
Antimicrobien/Antifongique	IMPORTANT : Tous les revêtements de sol en caoutchouc ABPURE ^{MD} contiennent des substances qui donnent au produit des propriétés antimicrobiennes et antifongiques.			

Veuillez prendre note que les documents techniques du site web prévalent sur tout autre document.

Ultra-Fresh est une marque de commerce de Thomson Research Associates

INSTALLATION

Pour obtenir les meilleurs résultats, il convient de suivre précisément les instructions du fabricant. Seuls les adhésifs spécifiquement approuvés par American Biltrite pour coller AB PURE sont recommandés. Les instructions d'installation, disponibles sur american-biltrite.com, doivent être suivies de manière précise.



SCSCertified



Trends • Education • Leadership • Networking



American Academy of Healthcare Interior Designers

American Biltrite 200, rue Bank, Sherbrooke, Québec J1H 4K3 Canada | american-biltrite.com
Pour commander des échantillons : flooring@american-biltrite.com
1.800.437.8743 | Services technique : 1.800.479.0190

MD marque déposée de Produits American Biltrite
Imprimé au Canada BRO-F6-PUR Publié : 11/2016